

DETTAGLI

- Taschino sul petto
- 2 tasche
- 2 spacchetti laterali

TAGLIE

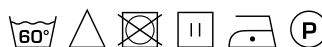
S ÷ 4XL
Slim Fit

COLORE

- 00 Bianco
- 013 Fucsia
- 213 Prugna
- 118 Azzurro
- 214 Petrolio
- 004 Blu
- 000 Nero

TESSUTO

100% poliestere
110 g / m²



Le misure indicate si riferiscono alle taglie **S** per i capi femminili, **L** per i capi maschili. Per i capi a taglia unica le misure indicate sono effettive.

La casacca da lavoro Flavio, con scollo a V, presenta maniche corte, tre tasche e spacchi sui fianchi per garantire libertà nei movimenti. Inoltre tutto il capo è arricchito da impunture a due aghi. È realizzata nel nuovo **G-TECH PRO** con **finissaggio al grafene**, un tessuto dalle incredibili performance: antibatterico, mantiene un'eccellente traspirabilità, è lavabile ad alte temperature, tollera gli spruzzi di candeggina, asciuga velocemente, è no-stiro e non stinge. Tutte queste caratteristiche, unite ad una piacevole morbidezza, lo rendono adatto ad uso prolungato in qualunque ambiente e perfetto per i clienti più esigenti. La casacca Flavio è proposta in diverse varianti colore: bianco, fucsia, prugna, azzurro, petrolio, blu e nero. Ha una versione femminile, la casacca Sonia.

COLORI DISPONIBILI



00 Bianco



013 Fucsia



213 Prugna



118 Azzurro



214 Petrolio



004 Blu



000 Nero

TABELLE TAGLIE
E CORRISPONDENZE

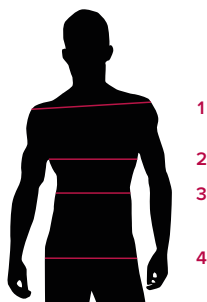


TABELLA ST-MED K1 SLIM FIT

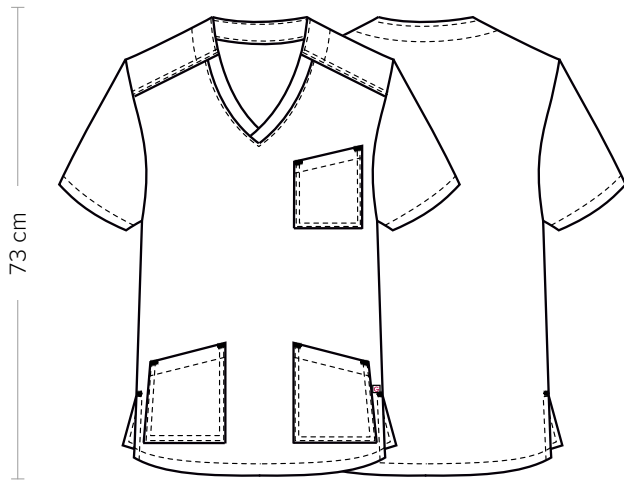
TAGLIA	XS	S	M	L	XL	XXL	3XL	4XL	5XL
1 - SPALLE									
2 - TORACE circonferenza	97-100	101-104	105-108	109-112	113-118	119-126	127-130	131-142	142-153
3 - VITA circonferenza									
4 - BACINO circonferenza	97-100	101-104	105-108	109-112	113-118	119-126	127-130	131-142	142-153

GUIDA ALLE TAGLIE **1)** Prendere le misure anatomiche (corpo con abbigliamento intimo) senza stringere mantenendo ben teso il metro. **Nota:** nel caso vogliate indossare dei camici già con dell'abbigliamento sotto prendete le misure già abbigliati. **2)** Nel caso tra le misure prese vi fosse una misura a cavallo fra 2 taglie vi consigliamo di prendere quella più grande. **3)** Le misure della tabella sono espresse in centimetri.

FLAVIO

ITEM CODE
23P03K329

Giblor's
italian work/life specialist



DETAILS

- Breast pocket
- 2 pockets
- 2 side vents

SIZES

S ÷ 4XL
Slim Fit

COLOURS

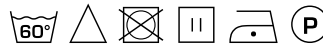
- 00 White
- 013 Fuchsia
- 213 Purple
- 118 Light blue
- 214 Petroleum blue
- 004 Blue
- 000 Black

FABRIC

100% polyester
110 g / m²



sonoma
AGILE



The measures indicated refer to sizes **S** for women, **L** for men. For one-size-fits-all garments, the measurements indicated are effective.

The Flavio work tunic, with a V-collar, features short sleeves, three pockets and vents on the sides to ensure freedom of movement. Furthermore, the whole garment is enriched with two-needle stitching. It is made of the new **G-TECH PRO** with **graphene finishing**, a fabric with incredible performance: antibacterial, it maintains excellent breathability, is washable at high temperatures and tolerates splashes of bleach. Moreover, it dries quickly and is non-iron and colourfast. All these features, combined with a pleasant softness, make this garment suitable for prolonged use in any environment and perfect for the most demanding customers. The Flavio tunic is available in different colour options: white, fuchsia, purple, light blue, petroleum, blue and black. The Sonia tunic is its female version.

AVAILABLE COLOURS



00 White



013 Fuchsia



213 Purple



118 Light blue



214 Petroleum blue



004 Blue



000 Black

SIZE TABLES
AND CORRESPONDENCES

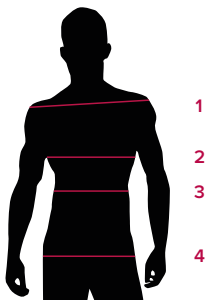


TABLE ST-MED K1		SLIM FIT								
SIZE		XS	S	M	L	XL	XXL	3XL	4XL	5XL
1 - SHOULDERS										
2 - CHEST circumference		97-100	101-104	105-108	109-112	113-118	119-126	127-130	131-142	142-153
3 - WAIST circumference										
4 - HIPS circumference		97-100	101-104	105-108	109-112	113-118	119-126	127-130	131-142	142-153

SIZE GUIDE **1)** Take the anatomical measurements (body with underwear) without tightening, keeping the measuring tape taut. Note: in case you want to wear of the gowns already with the clothing underneath take the measurements already dressed. **2)** If there is a measure between 2 sizes between the measurements taken, we advise you to take the bigger one. **3)** The measurements in the table are expressed in centimeters.